

VERINS DOUBLE EFFET A TIGE CREUSE



Les avantages LARZEP

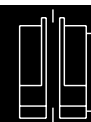
- Capacité de 30 à 150 T, course jusque 250 mm.
- Pour pousser et tirer: tension de câbles et boulons, extraire poulies et roulements.
- Col fileté, piston taraudé, et trous sur fond pour faciliter les montages.
- Limiteur de pression sur chambre annulaire.
- Tête creuse lisse en standard. Têtes filetées ou pleines en option.

Lire avec attention les consignes de sécurité



Capacité T	Course mm	Modèle LARZEP	Capacité (kN)		Cap. huile cm ³	A mm	B mm	C mm	D mm
			Push	Pull					
30	150	DH03015	302	173	660	300	450	33	120
	250	DH03025	302	173	1.100	400	650	33	120
60	80	DH06008	578	356	674	249	329	56	165
	150	DH06015	578	356	1.263	319	469	56	165
	250	DH06025	578	356	2.105	419	669	56	165
100	38	DH10004	1.018	647	564	197	235	81	220
	76	DH10008	1.018	647	1.128	255	331	81	220
	150	DH10015	1.018	647	2.226	335	485	81	220
	250	DH10025	1.018	647	3.709	465	715	81	220
150	200	DH15020	1.407	566	4.096	375	575	81	250

VERIN D.E. TIGE CREUSE

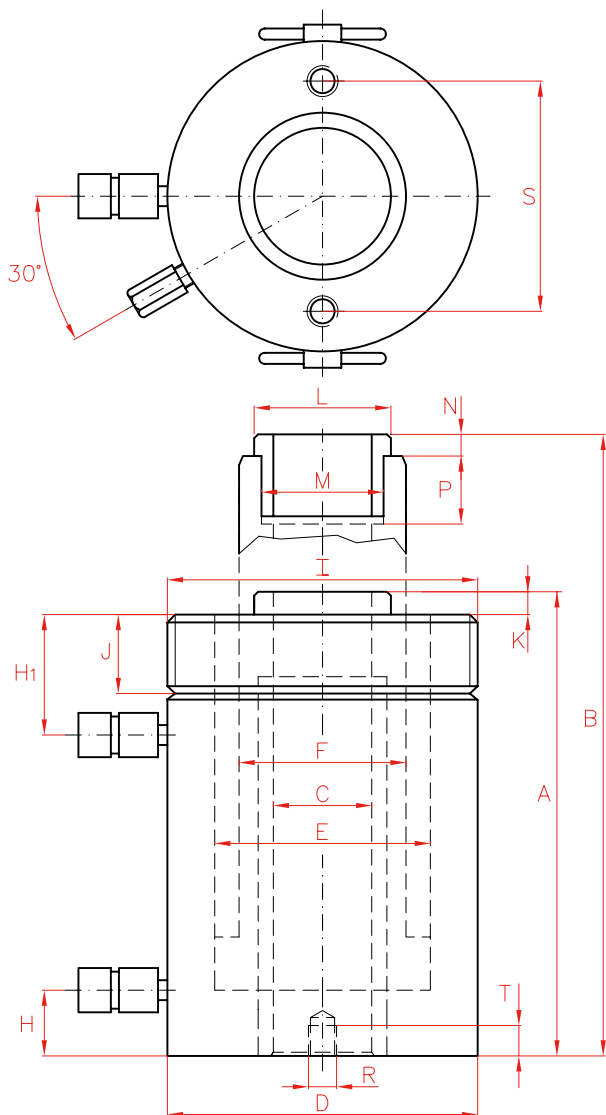


DH

30-150 T.

700 bar

VERINS



Vérins aluminium, double effet, tige creuse, DAH.

Page. 70

	E	F	H	H1	I	J	K	L	M	N	P	R	S	T	Surf.	Poids	Modèle
	mm	mm	mm	mm	UN	mm	mm	mm	UN	mm	mm	UN	mm	mm	cm ²	kg	LARZEP
	90	70	27	61	4 1/2"-12	42	4	55	1 13/16"-16	9	22	3/8"-16	92,2	17	44	22	DH03015
	90	70	27	61	4 1/2"-12	42	4	55	1 13/16"-16	9	22	3/8"-16	92,2	17	44	28	DH03025
	125	95	31	66	6 1/4"-12	48	5	80	2 3/4"-16	12	22	1/2"-13	130,3	14	84	35	DH06008
	125	95	31	66	6 1/4"-12	48	5	80	2 3/4"-16	12	22	1/2"-13	130,3	14	84	42	DH06015
	125	95	31	66	6 1/4"-12	48	5	80	2 3/4"-16	12	22	1/2"-13	130,3	14	84	53	DH06025
	170	130	37	60	-	-	5	116	4"-16	13	25	5/8"-11	177,8	19	149	48	DH10004
	170	130	37	80	8 3/8"-12	60	5	116	4"-16	13	25	5/8"-11	177,8	19	149	60	DH10008
	170	130	37	80	8 3/8"-12	60	5	116	4"-16	13	25	5/8"-11	177,8	19	149	76	DH10015
	170	130	37	80	8 3/8"-12	60	5	116	4"-16	13	25	5/8"-11	177,8	19	149	102	DH10025
	190	160	37	60	-	-	10	135	4 1/4"-12	20	40	-	-	-	205	116	DH15020