

VERINS ALUMINIUM SIMPLE EFFET, ECROU DE SECURITE, BAGUE D'ARRET FIN DE COURSE, RESSORT DE RAPPEL**Les avantages LARZEP**

- Capacité de 30 à 200 T, course jusque 300 mm.
- Ressort de rappel, écrou testé à 50% au dessus de la charge nominale.
- Butée fin de course mécanique reprenant la pleine charge.
- Réalisés dans des alliages d'aluminium haute résistance.
- Toutes les parties en aluminium sont traitées pour augmenter la dureté et la durée de vie.
- Un poids réduit de 40% par rapport à un équivalent en acier.
- Fournis avec une semelle en acier pour une meilleure résistance.
- L'écrou maintient la charge mécaniquement pendant de longues durées.
- Déconseillés pour de hautes cadences de production.



Raccords rapides.

Page. 108



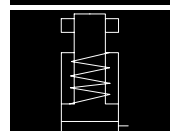
Manomètres.

Page. 116

Lire avec attention les consignes de sécurité



ALU. S.E. ECROU SEC. RESSORT



SATM

30-200 T.

700 bar

VERINS



Vérins aluminium, simple effet, écrou de sécurité, SAT.

Page. 38



Vérins galette simple effet, écrou de sécurité et tête oscillante, STX.

Page. 46

Larzep conçoit et réalise des vérins spéciaux et accessoires sur demande.



Vérins simple effet, écrou de sécurité, retour sous charge, STR.

Page. 32



Centrales à moteur.

Page. 88



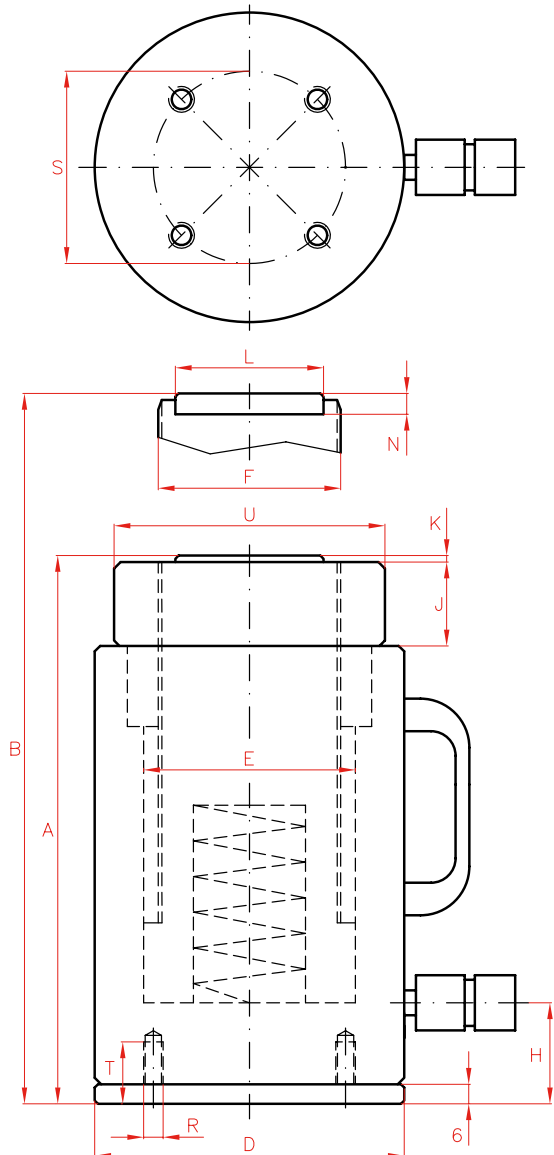
Pompe manuelle simple effet W.

Page. 80



Pompes pneumatiques.

Page. 82



Capacité		Course	Modèle	Cap. huile	A	B	D	
T	kN	mm	LARZEP	cm ³	mm	mm	mm	
30	303	50	SATM03005	221	189	239	105	
		100	SATM03010	442	239	339	105	
		150	SATM03015	663	289	439	105	
		200	SATM03020	884	339	539	105	
		250	SATM03025	1.104	389	639	105	
		300	SATM03030	1.325	439	739	105	
50	487	50	SATM05005	355	216	266	135	
		100	SATM05010	709	266	366	135	
		150	SATM05015	1.063	316	466	135	
		200	SATM05020	1.418	366	566	135	
		250	SATM05025	1.772	416	666	135	
		300	SATM05030	2.127	466	766	135	
100	911	50	SATM10005	663	258	308	180	
		100	SATM10010	1.326	308	408	180	
		150	SATM10015	1.989	358	508	180	
		200	SATM10020	2.652	408	608	180	
		250	SATM10025	3.315	458	708	180	
		300	SATM10030	3.978	508	808	180	
140	1.380	50	SATM14005	1.005	282	332	225	
		100	SATM14010	2.011	332	432	225	
		150	SATM14015	3.016	382	532	225	
		200	SATM14020	4.021	432	632	225	
		250	SATM14025	5.027	482	732	225	
		300	SATM14030	6.032	532	832	225	
200	1.946	50	SATM20005	1.418	296	346	265	
		100	SATM20010	2.835	346	446	265	
		150	SATM20015	4.253	396	546	265	
		200	SATM20020	5.670	446	646	265	
		250	SATM20025	7.088	496	746	265	
		300	SATM20030	8.506	546	846	265	

Performance en pression



Valves de contrôle débit, pression.

Page. 110



Raccords et manifolds.

Page. 114

Lire avec attention les consignes de sécurité



Tête oscillante en option.

Page. 112

	E	F	H	J	K	L	N	R	S	T	U	Surf.	Poids	Modèle	Avec tête oscillante	
	mm	mm	mm	mm	mm	mm	mm		mm	mm	mm	cm ²	kg	LARZEP	A	Modèle
	75	Tr 60x4	24	35	3	45	11	M6	85	19	95	44	4,9	SATM03005	214	AZ0401
	75	Tr 60x4	24	35	3	45	11	M6	85	19	95	44	5,9	SATM03010	264	AZ0401
	75	Tr 60x4	24	35	3	45	11	M6	85	19	95	44	6,9	SATM03015	314	AZ0401
	75	Tr 60x4	24	35	3	45	11	M6	85	19	95	44	7,9	SATM03020	364	AZ0401
	75	Tr 60x4	24	35	3	45	11	M6	85	19	95	44	8,9	SATM03025	414	AZ0401
	75	Tr 60x4	24	35	3	45	11	M6	85	19	95	44	9,8	SATM03030	464	AZ0401
	95	Tr 80x4	26	40	3	61	12	M6	115	19	125	71	9,4	SATM05005	243	AZ0402
	95	Tr 80x4	26	40	3	61	12	M6	115	19	125	71	11,1	SATM05010	293	AZ0402
	95	Tr 80x4	26	40	3	61	12	M6	115	19	125	71	12,8	SATM05015	343	AZ0402
	95	Tr 80x4	26	40	3	61	12	M6	115	19	125	71	14,6	SATM05020	393	AZ0402
	95	Tr 80x4	26	40	3	61	12	M6	115	19	125	71	16,3	SATM05025	443	AZ0402
	95	Tr 80x4	26	40	3	61	12	M6	115	19	125	71	18,0	SATM05030	493	AZ0402
	130	Tr 110x4	32	50	3	88	14	M6	160	19	170	133	18,0	SATM10005	291	AZ0404
	130	Tr 110x4	32	50	3	88	14	M6	160	19	170	133	21,0	SATM10010	341	AZ0404
	130	Tr 110x4	32	50	3	88	14	M6	160	19	170	133	24,1	SATM10015	391	AZ0404
	130	Tr 110x4	32	50	3	88	14	M6	160	19	170	133	27,1	SATM10020	441	AZ0404
	130	Tr 110x4	32	50	3	88	14	M6	160	19	170	133	30,1	SATM10025	491	AZ0404
	130	Tr 110x4	32	50	3	88	14	M6	160	19	170	133	33,2	SATM10030	541	AZ0404
	160	Tr 140x6	43	60	3	88	14	M6	200	19	210	201	32,6	SATM14005	315	AZ0404
	160	Tr 140x6	43	60	3	88	14	M6	200	19	210	201	37,5	SATM14010	365	AZ0404
	160	Tr 140x6	43	60	3	88	14	M6	200	19	210	201	42,4	SATM14015	415	AZ0404
	160	Tr 140x6	43	60	3	88	14	M6	200	19	210	201	47,4	SATM14020	465	AZ0404
	160	Tr 140x6	43	60	3	88	14	M6	200	19	210	201	52,3	SATM14025	515	AZ0404
	160	Tr 140x6	43	60	3	88	14	M6	200	19	210	201	57,2	SATM14030	565	AZ0404
	190	Tr 170x6	51	65	3	111	15	M6	225	19	250	284	52,7	SATM20005	333	AZ0405
	190	Tr 170x6	51	65	3	111	15	M6	225	19	250	284	58,6	SATM20010	383	AZ0405
	190	Tr 170x6	51	65	3	111	15	M6	225	19	250	284	64,5	SATM20015	433	AZ0405
	190	Tr 170x6	51	65	3	111	15	M6	225	19	250	284	70,5	SATM20020	483	AZ0405
	190	Tr 170x6	51	65	3	111	15	M6	225	19	250	284	76,4	SATM20025	533	AZ0405
	190	Tr 170x6	51	65	3	111	15	M6	225	19	250	284	82,3	SATM20030	583	AZ0405