

VERINS SIMPLE EFFET, TIGES CREUSES, RESSORTS DE RAPPEL



Les avantages LARZEP

- Vérins creux de 12 à 100 T, course jusque 150 mm.
- Pour des opérations de poussée et de traction.
- Mise en tension de câbles, barres, et boulons, extractions de moyeux, de roulements etc.
- Piston creux chromé dur.
- Col fileté, piston taraudé, et trous de fixation sur le fond.
- Se montent sur notre gamme complète d'extracteurs.
- Tête creuse lisse livrée en standard. Têtes pleines ou taraudées disponibles en option.

Vérins à câbles et de post-tension disponibles sur demande.



Lire avec attention les consignes de sécurité.



Capacité	Course	Modèle	Cap. huile	A	B	C	
T	kN	mm	LARZEP	cm ³	mm	mm	mm
12	121	40	SH01204	70	124	164	21
		76	SH01208	134	176	252	21
		150	SH01215	264	300	450	21
22	217	50	SH02205	158	165	215	27
		150	SH02215	474	318	468	27
30	302	50	SH03005	220	180	230	33
		150	SH03015	660	322	472	33
60	578	76	SH06008	640	253	329	56
		153	SH06015	1.288	341	494	56
100	1.018	80	SH10008	1.187	306	386	81



Têtes interchangeables, pleines, creuses lisses ou taraudées.

Page. 112

VERINS A TIGES CREUSES

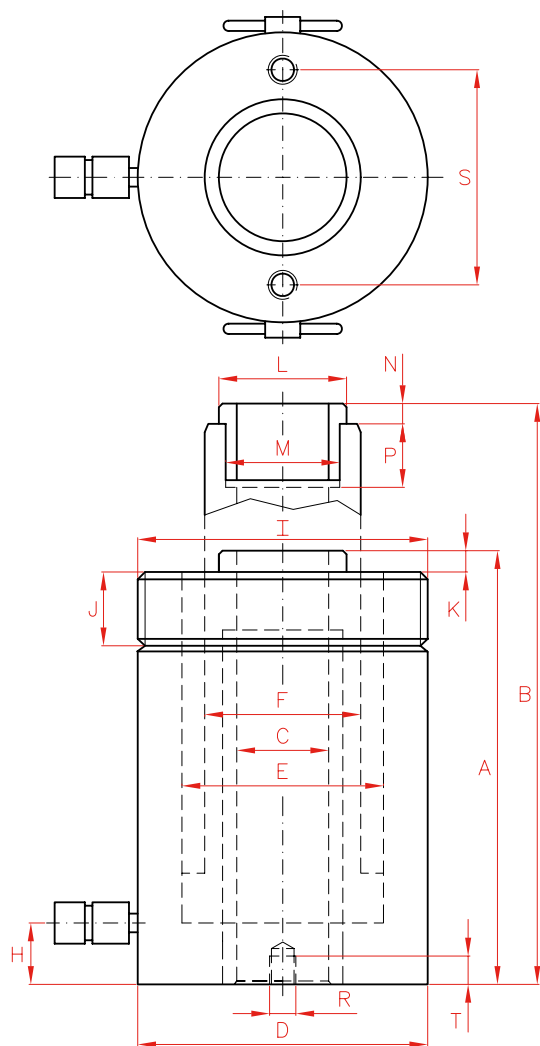


SH

12-100 T.

700 bar

VERINS



Compositions pompes/ vérins.

Page. 76



Vérins aluminium, simple effet, tiges creuses, SAH.

Page. 18



Vérins double effet, tiges creuses, DH.

Page. 68

D	E	F	H	I	J	K	L	M	N	P	R	S	T	Surf.	Poids	Modèle
mm	mm	mm	mm	UN	mm	mm	mm	UN	mm	mm	UN	mm	mm	cm ²	kg	LARZEP
75	55	40	19	2 3/4"-16	30	3	34	M28*1,5	7	18	5/16"-18	51	12	18	4,0	SH01204
75	55	40	19	2 3/4"-16	30	3	34	M28*1,5	7	18	5/16"-18	51	12	18	5,0	SH01208
75	55	40	19	2 3/4"-16	30	3	34	M28*1,5	7	18	5/16"-18	51	12	18	8,5	SH01215
105	75	56	23	3 7/8"-12	38	3	48	1 9/16"-16	8	20	3/8"-16	83	15	32	9,5	SH02205
105	75	56	23	3 7/8"-12	38	3	48	1 9/16"-16	8	20	3/8"-16	83	15	32	18,0	SH02215
120	90	68	26	4 1/2"-12	42	4	55	1 13/16"-16	9	22	3/8"-16	92	17	44	14,0	SH03005
120	90	68	26	4 1/2"-12	42	4	55	1 13/16"-16	9	22	3/8"-16	92	17	44	23,5	SH03015
165	125	95	31	6 1/4"-12	48	4	80	2 3/4"-16	12	22	1/2"-13	130	14	84	35,0	SH06008
165	125	95	31	6 1/4"-12	48	4	80	2 3/4"-16	12	22	1/2"-13	130	14	84	44,0	SH06015
220	170	130	37	8 3/8"-12	60	5	116	4"-16	13	25	5/8"-11	178	19	148	73,0	SH10008