

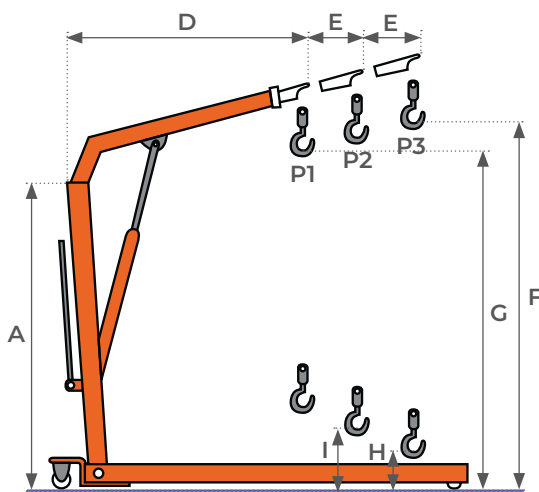
SC



Grue d'atelier manuelle pliable 500 à 2000 kg

LES + PRODUITS

- Bras télescopique réglable trois positions pour charges de 500 à 2000 kg
- Levage hydraulique
- Pompe à levée rapide double action
- Système de sécurité "homme mort"
- Soupape de sécurité contre la surcharge
- Grande maniabilité grâce aux six roues pivotantes et crochet pivotant à 360°
- Repliable, se range facilement après utilisation
- Pratique, compacte et robuste avec chromage dur pour vérin et pompe



SC1000



Sur modèle SC2000 :
hauteur garde au sol
208 mm



Sur modèle SC1000 :
hauteur garde au sol
restreinte 90 mm

Modèle			SC500	SC1000	SC2000
Capacité	position 1	kg	500	1000	2000
	position 2	kg	425	800	1700
	position 3	kg	350	700	1500
Dimensions	A	mm	1410	1675	1690
	D	mm	895	1230	1290
	E	mm	102	150	150
	F	mm	2120	2445	2445
	G	mm	1960	2330	2505
	H	mm	150	-	-
	I	mm	340	245	230
Hauteur garde au sol		mm	165	90	208
Ecartement extérieur longerons maxi		mm	940	1100	1140
Roues avant		mm	Ø 150	Ø 80	Ø 200
Poids		kg	75	115	165